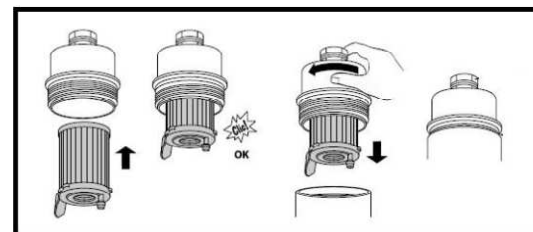


L343A -> L343B

Spośród wielu filtrów oleju sprzedawanych na rynku, jednym z najbardziej popularnych jest wkład filtracyjny do silników DV grupy PSA. Silniki te montowane są w samochodach osobowych takich jak Ford Focus, Peugeot 208, Citroën C4 czy Volvo Serii S, które w ilości ponad 5 milionów pojazdów poruszają się po drogach Europy. Filtry te posiadają opatentowane rozwiązania i są produkowane wyłącznie przez SOGEFI.

Filtr oleju SOGEFI do silnika DV posiada pakiet charakterystycznych rozwiązań, które są nie tylko częścią procesu filtracyjnego, ale również prawnie chronią producenta oryginalnego wyposażenia. Po wielu latach badań, inżynierowie SOGEFI opracowali projekt, który pozwala zaoferować filtr SOGEFI jako alternatywę o jakości identycznej z oryginałem.

Wkład filtracyjny SOGEFI jest doskonale spasowany z obudową podczas montażu. Warto również zwrócić uwagę, iż zniszczenie zaworu bocznego filtra jest praktycznie niemożliwe co zostało niesłusznie zasugerowane w niektórych publikacjach. Potwierdzeniem tego jest fakt, że firma SOGEFI sprzedała w roku 2012 ponad milion sztuk tej referencji, nie napotkawszy ani razu problemu z zaworem bocznikowym.



Moduł, w którym umieszczany jest wkład filtracyjny został w ostatnim czasie zmodyfikowany, aby sprostać aktualnym standardom, tak więc i filtr serii L343 został zmodyfikowany, aby spełnić nowe, wyższe wymagania. Nowy filtr ma oznaczenie L343B, zastępuje filtr L343A i spełnia wszystkie najnowsze wymagania stawiane przez grupę PSA, Ford oraz szereg innych zastosowań.

Wprowadzenie nowego filtra na rynek pozwoli jeszcze lepiej chronić miliony pojazdów codziennie poruszających się po europejskich drogach.